

医療機関向け IT機器管理システム

# SKYMEC

## IT Manager

### 技術資料

# 通信ポート

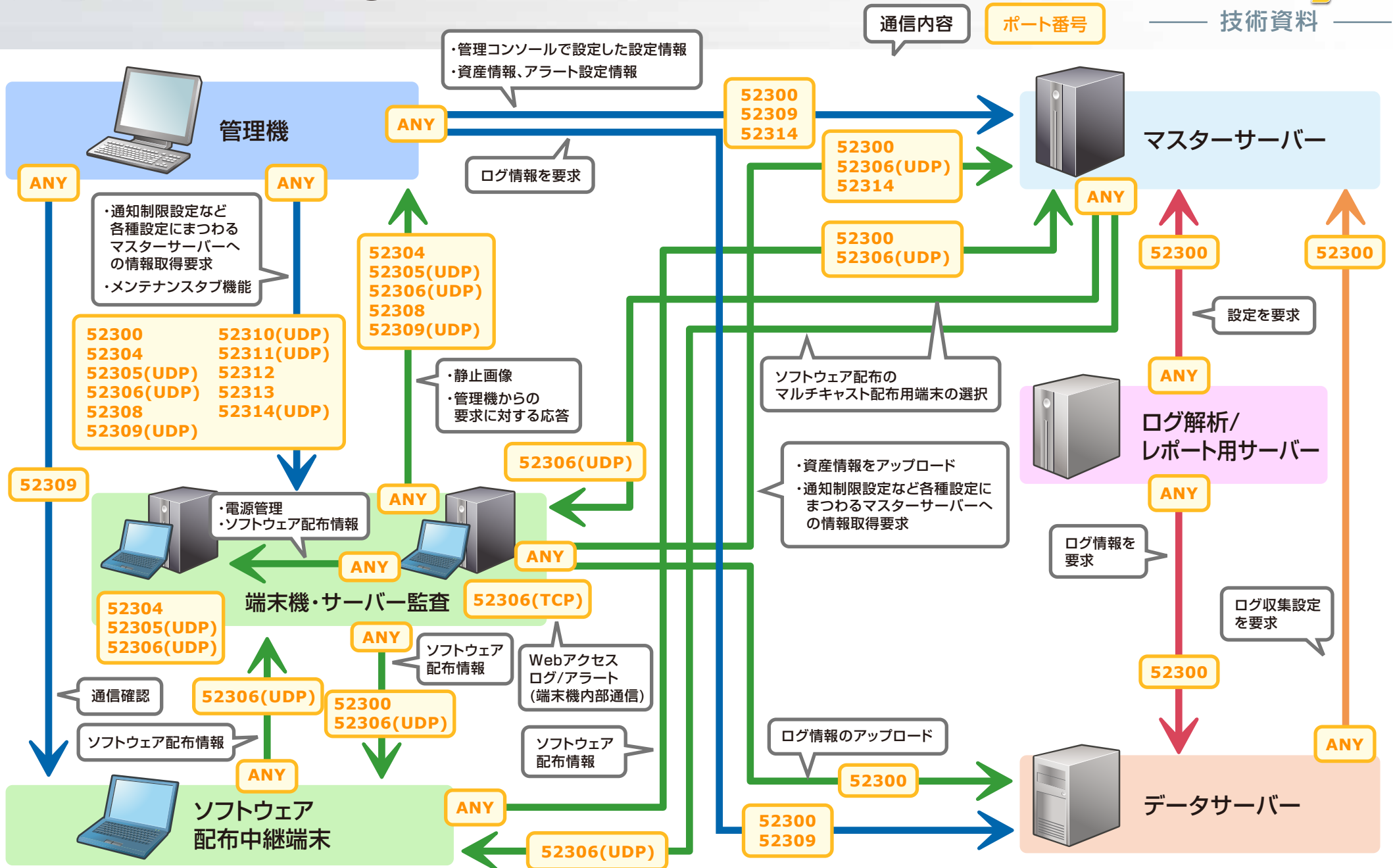
資料をご利用の際にはWebサイトをご確認いただき、最新の技術資料をお使ください。

#### 資料の目的

- ・SKYMEC IT Managerで使用するポートをご確認いただくための資料です。
- ・記載内容は初期値を表しております。マスターサーバーのインストール時に使用ポートを変更された場合は、この限りではございません。その場合は9ページの注意点をご参照ください。

●SKYMEC は、Sky株式会社の登録商標です。●その他記載されている会社名、商品名は、各社の登録商標または商標です。●本文中に記載されている事項の一部または全部を複写、改変、転載することは、いかなる理由、形態を問わず禁じます。●本文中に記載されている事項は予告なく変更することがあります。

# 通信の流れ ①



## 通信の流れ ②

通信内容

ポート番号

### ■サーバー情報収集サービス



サーバー情報  
収集サービス

ANY

サーバーの稼働情報の  
アップロード



ログ解析/  
レポート用サーバー

80

### ■Intel vProによる端末機制御



管理機

ANY

5900(TCP)  
16992(TCP)  
16993(TCP)  
16994(TCP)  
16995(TCP)



端末機

### ■マスターサーバー



マスターサーバー  
(2台目以降)

ANY

複数マスターサーバー間の  
同期



マスターサーバー  
(1台目)

52309

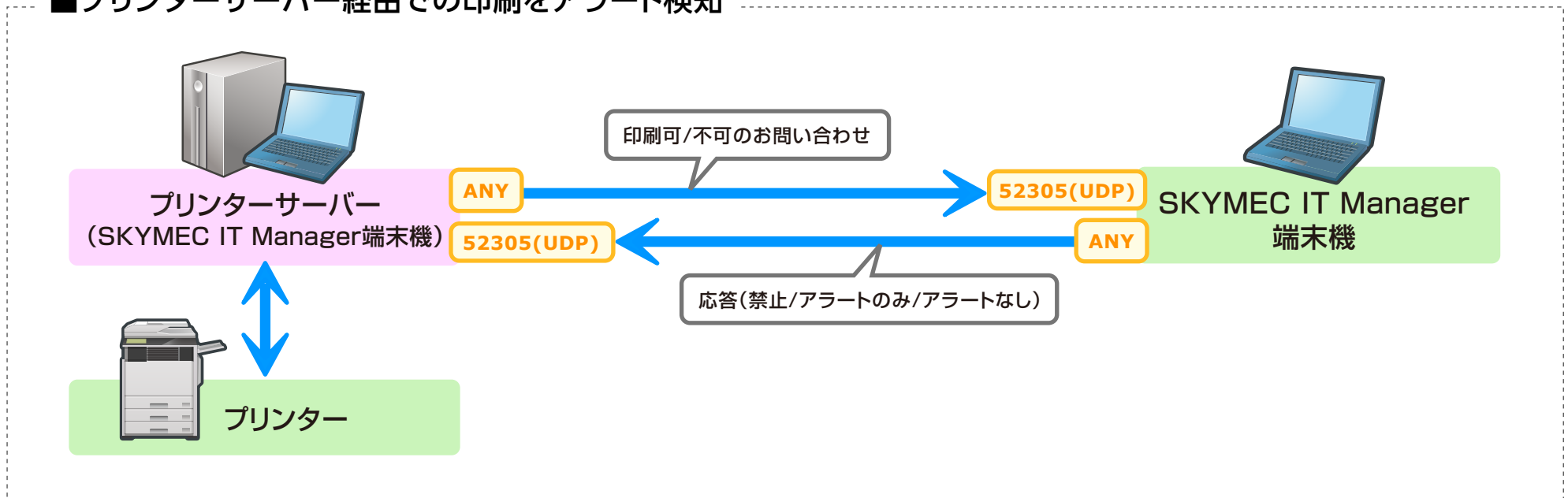
ANY

## 通信の流れ ③

通信内容

ポート番号

### ■プリンターサーバー経由での印刷をアラート検知

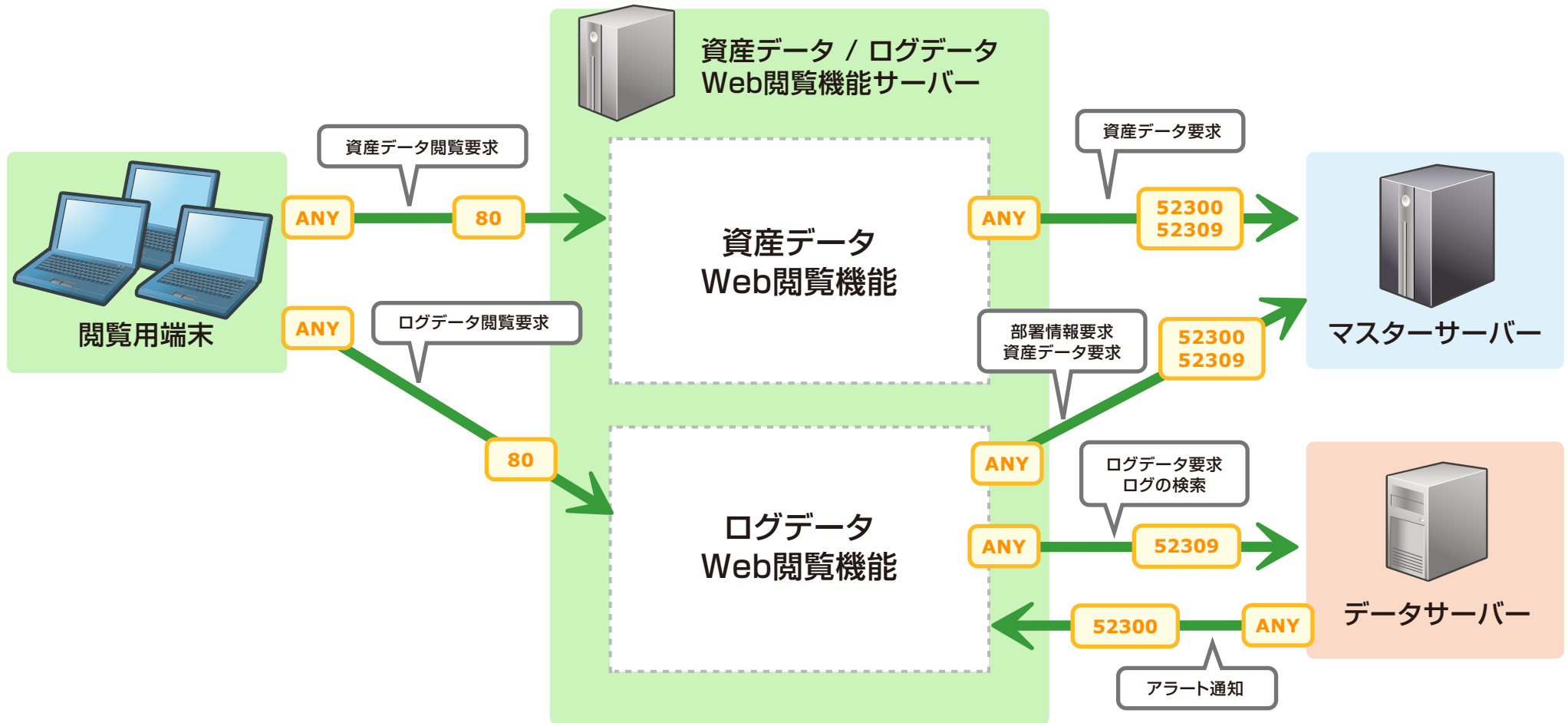


## 通信の流れ ④

通信内容

ポート番号

### ■ 資産データ / ログデータ Web 閲覧機能

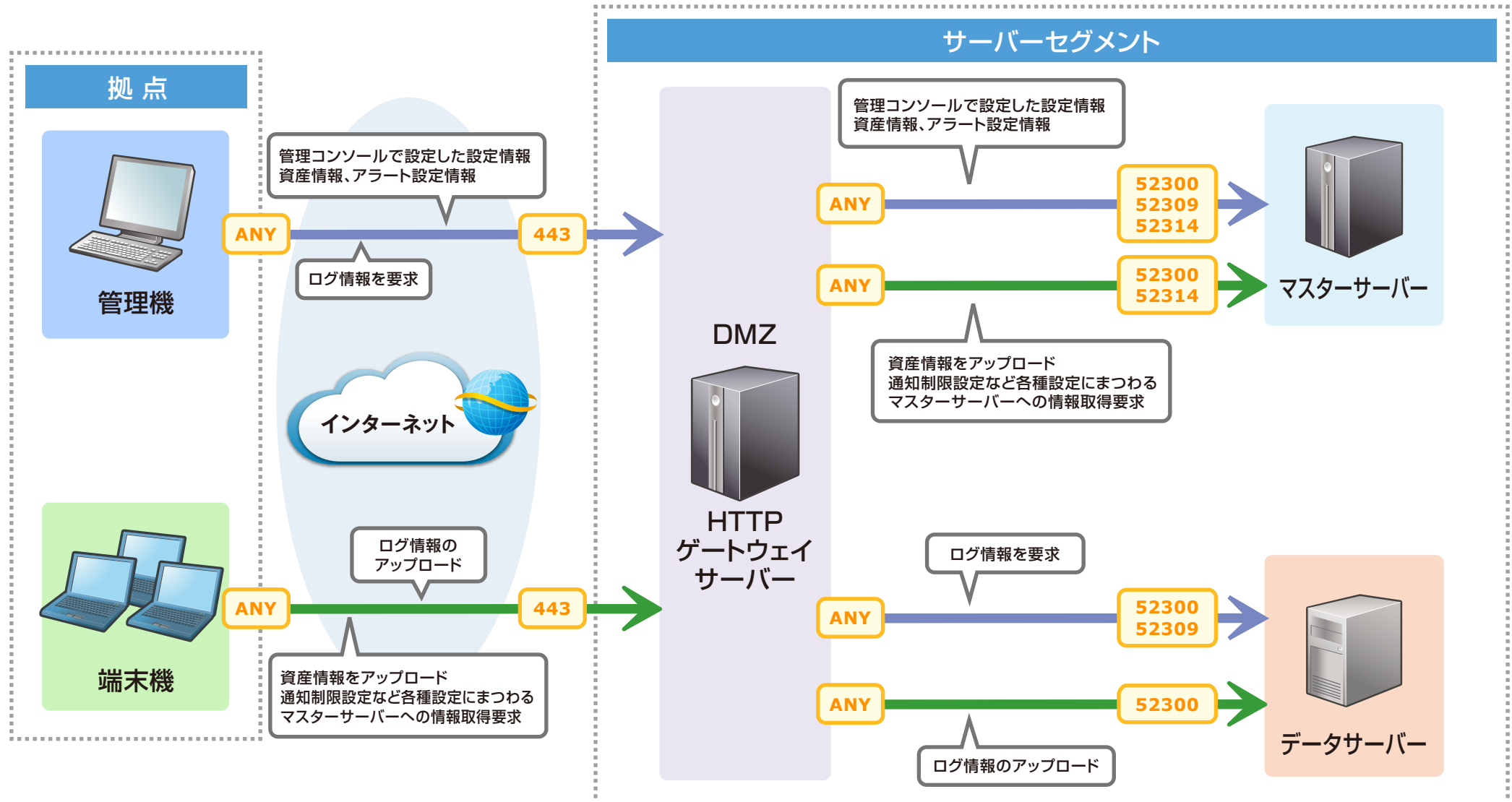


# 通信の流れ ⑤

通信内容

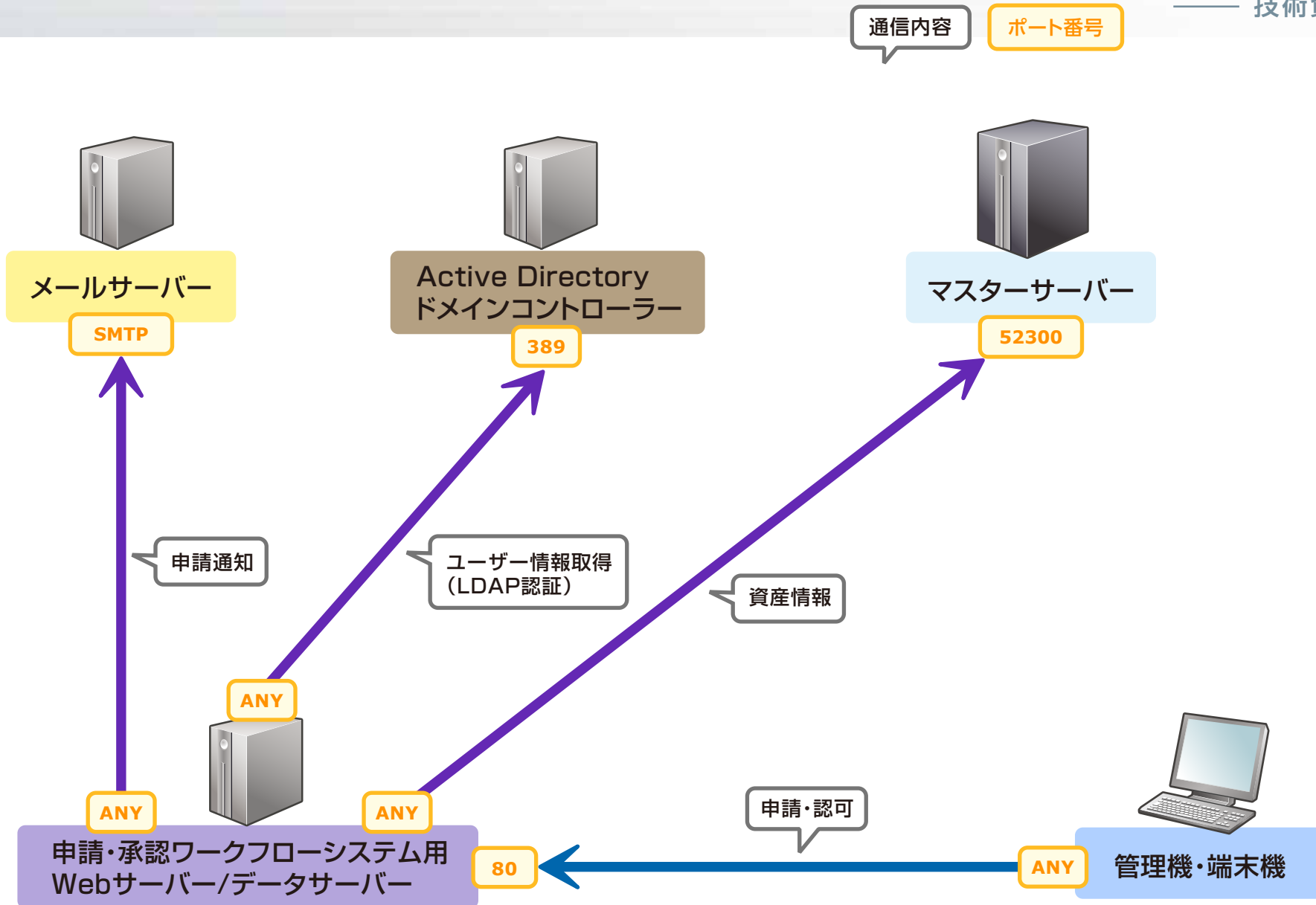
ポート番号

## インターネット経由での資産情報 / ログ収集機能



HTTPゲートウェイサーバーに関する通信以外は、他のページをご覧ください。

## 通信の流れ ⑥

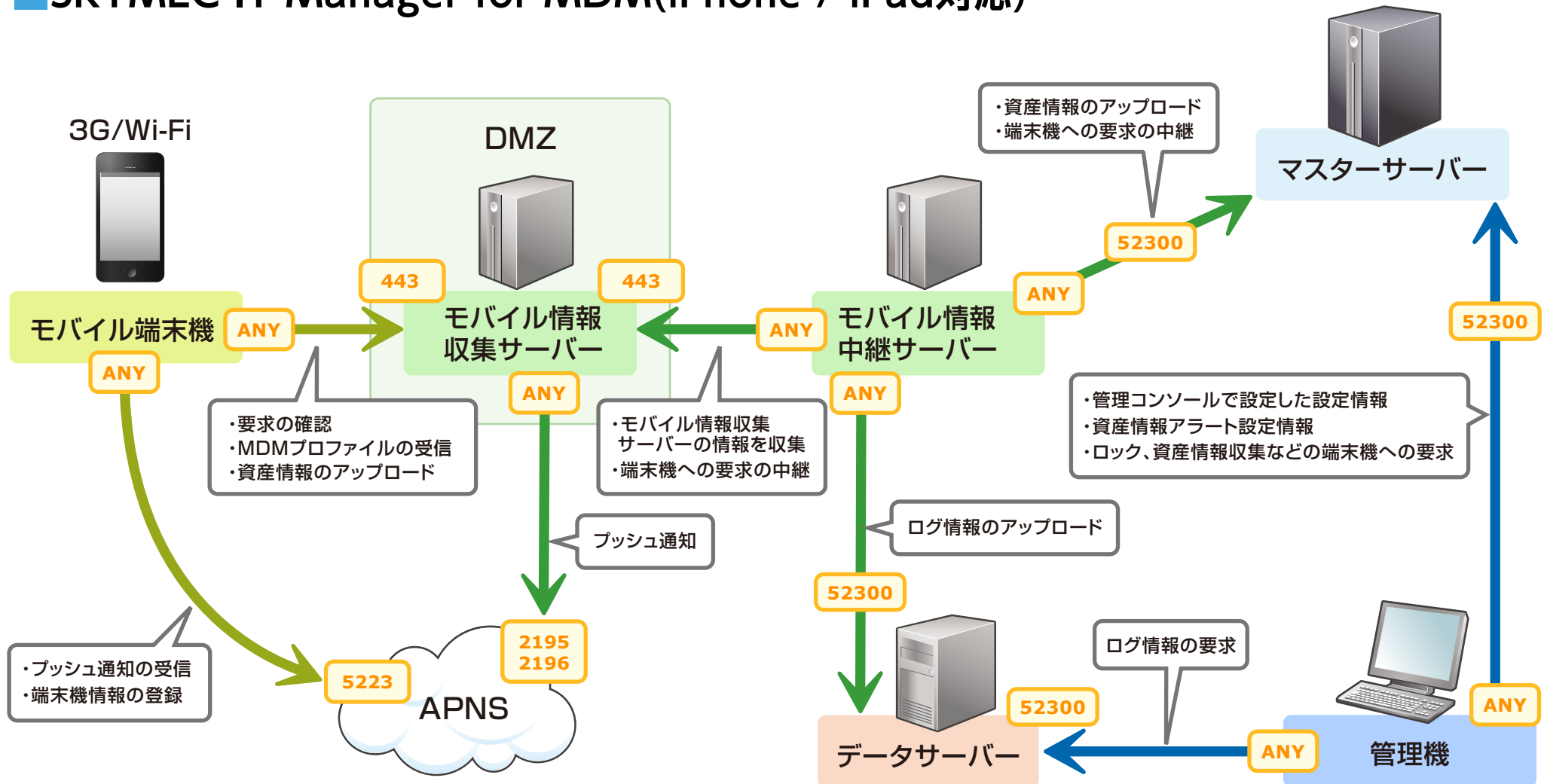


# 通信の流れ ⑦

通信内容

ポート番号

## ■ SKYMEC IT Manager for MDM(iPhone / iPad対応)





# 使用ポート一覧

項目	通信ポート	
1	TCP 52300	SKYMEC IT Manager の各機能で使用
2	TCP 52304	
3	UDP 52305	
4	TCP 52306	
5	UDP 52306	
6	TCP 52308	
7	TCP 52309	
8	UDP 52309	
9	UDP 52310	
10	UDP 52311	
11	TCP 52312	
12	TCP 52313	
13	TCP 52314	
14	UDP 52314	
15	TCP 5900	Intel vProを利用した端末機制御で使用
16	TCP 16992	
17	TCP 16993	
18	TCP 16994	
19	TCP 16995	

項目	通信ポート	
20	HTTP	ログ解析/レポート用サーバー・ワークフローシステム、資産データ/ログデータWeb閲覧機能で使用
21	HTTPS(HTTP)	SKYMEC IT Manager for MDM、インターネットを経由した資産情報/ログ収集機能で使用
22	TCP 2195	SKYMEC IT Manager for MDM(iPhone / iPad 運用管理で使用)
23	TCP 2196	
24	TCP 5223	
25	SMTP	メール通知(注意表示)・ワークフローシステムで使用
26	POP3/SMTP	印刷物取り忘れ警告(注意表示)で使用
27	Oracle Database Listner	Oracle Databaseのデータベース監査ログ収集機能で使用
28	SNMP	SNMP機器のMIB情報取得で使用
29	ICMP	ネットワーク機器の定期監視で使用
30	LDAP	ユーザー情報の取得

## 【注意点】

使用するポート番号は初期設定値になります。

項目1～14は、ポート番号の変更が可能です。

項目1～14は、マスターサーバーインストール時にポート番号を指定することで、指定したポート番号を基点とし、項目1から順に飛び数のポート番号を利用します。

なお、項目25～27は現地環境により、利用するポート番号は異なります。