

医療機関向け IT機器管理システム

SKYMEC

IT Manager

[技術資料]

— 通信ポート —

資料をご利用の際にはWebサイトをご確認いただき、最新の技術資料をお使ください

資料の目的

(2014/10/07 更新)

- ・SKYMEC IT Managerで使用するポートをご確認いただくための資料です。
- ・記載内容は初期値を表しております。
マスターサーバーのインストール時に使用ポートを変更された場合は、この限りではございません。
その場合は10ページの注意点をご参照ください。

通信の流れ -2-

医療機関向け IT 機器管理システム

SKYMEC
IT Manager

[技術資料]

通信内容

ポート番号

■サーバー情報収集サービス



サーバー情報
収集サービス

ANY

サーバーの稼働情報
のアップロード



ログ解析/
レポート用サーバー

80

■マスターサーバー



マスターサーバー
(2台目以降)

ANY

複数マスターサーバー間
の同期



マスターサーバー
(1台目)

52309

52309

ANY

通信の流れ -3-

医療機関向け IT 機器管理システム

SKYMEC

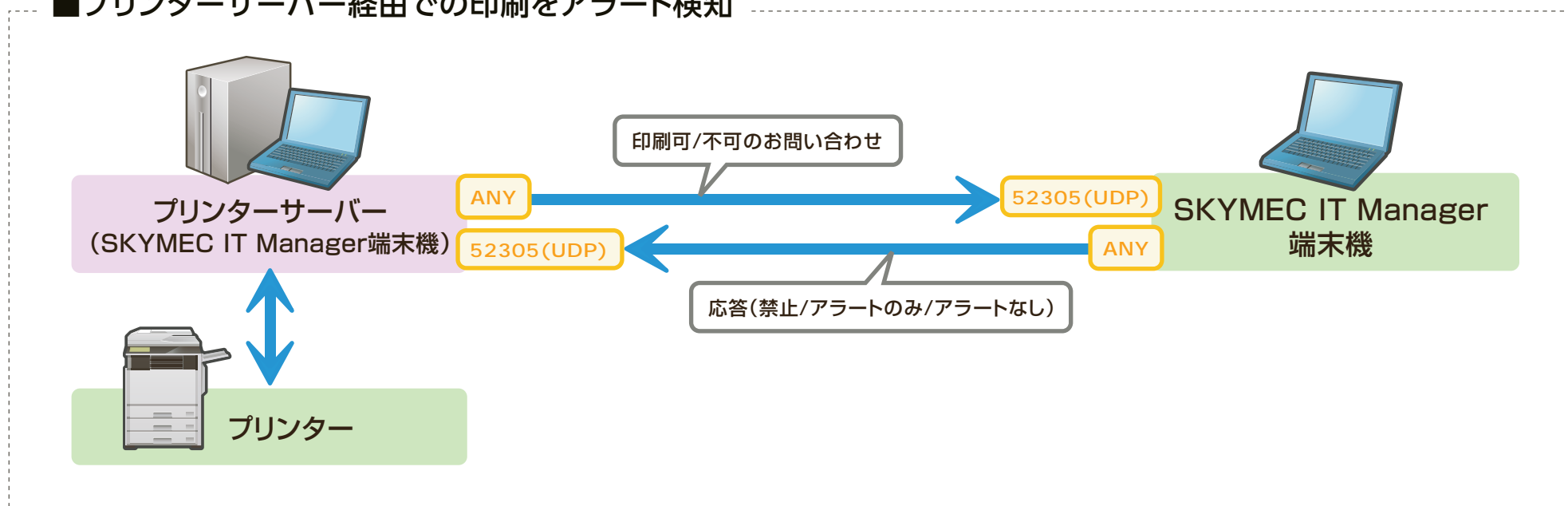
IT Manager

[技術資料]

通信内容

ポート番号

■プリンターサーバー経由での印刷をアラート検知



通信の流れ -4-

医療機関向け IT 機器管理システム

SKYMEC

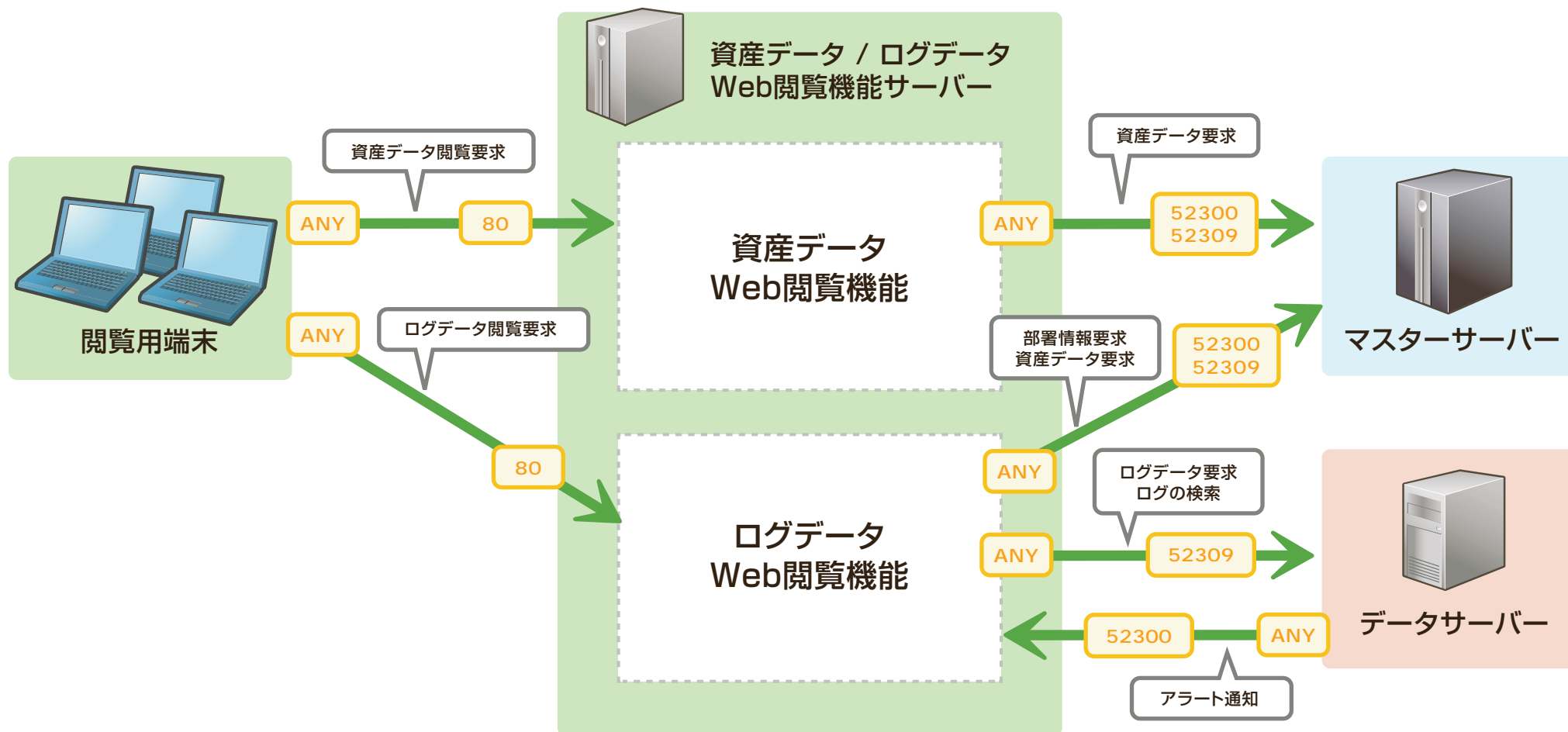
IT Manager

[技術資料]

通信内容

ポート番号

■ 資産データ / ログデータ Web 閲覧機能

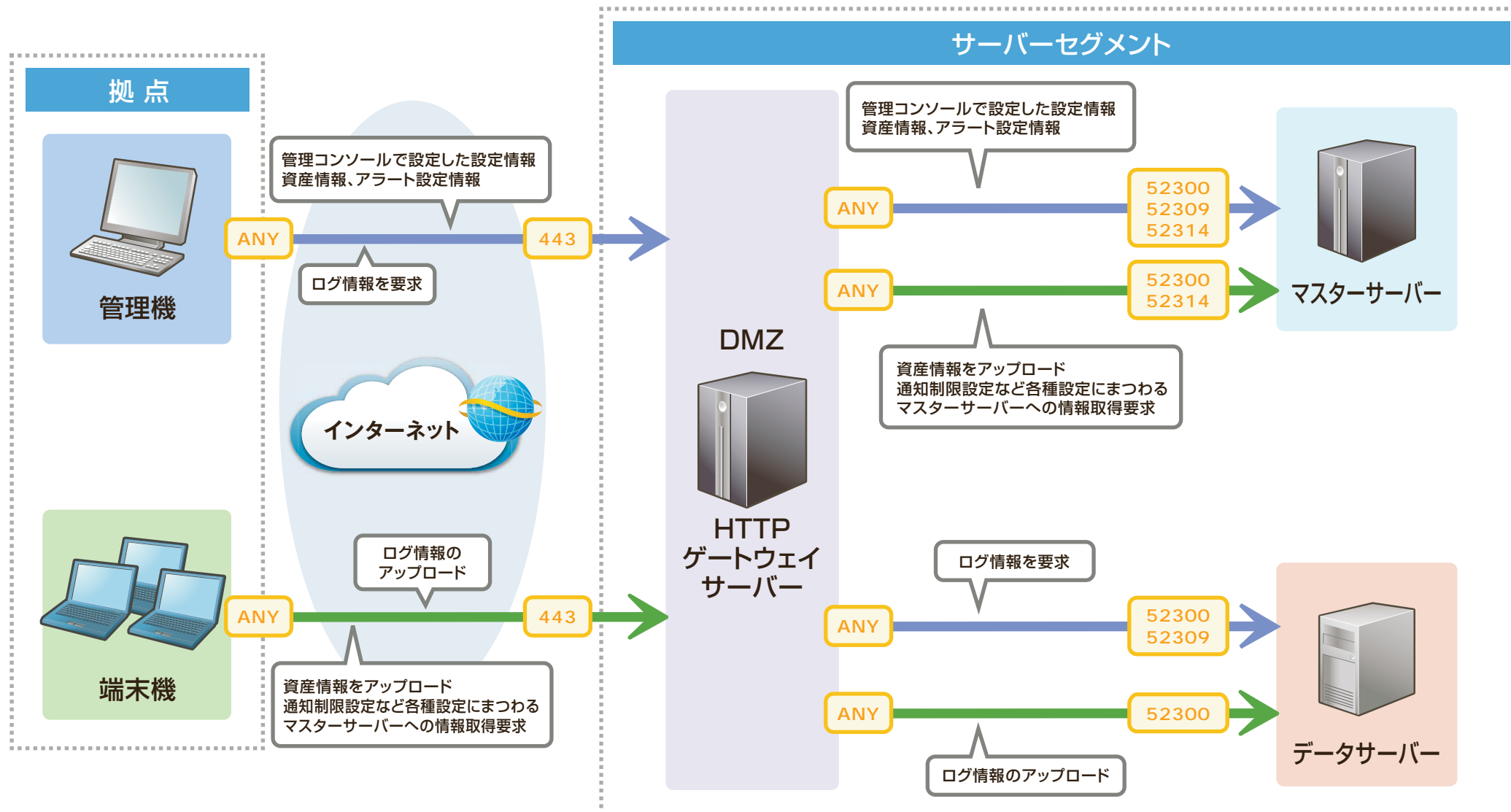


通信の流れ -5-

通信内容

ポート番号

インターネット経由での資産情報 / ログ収集機能



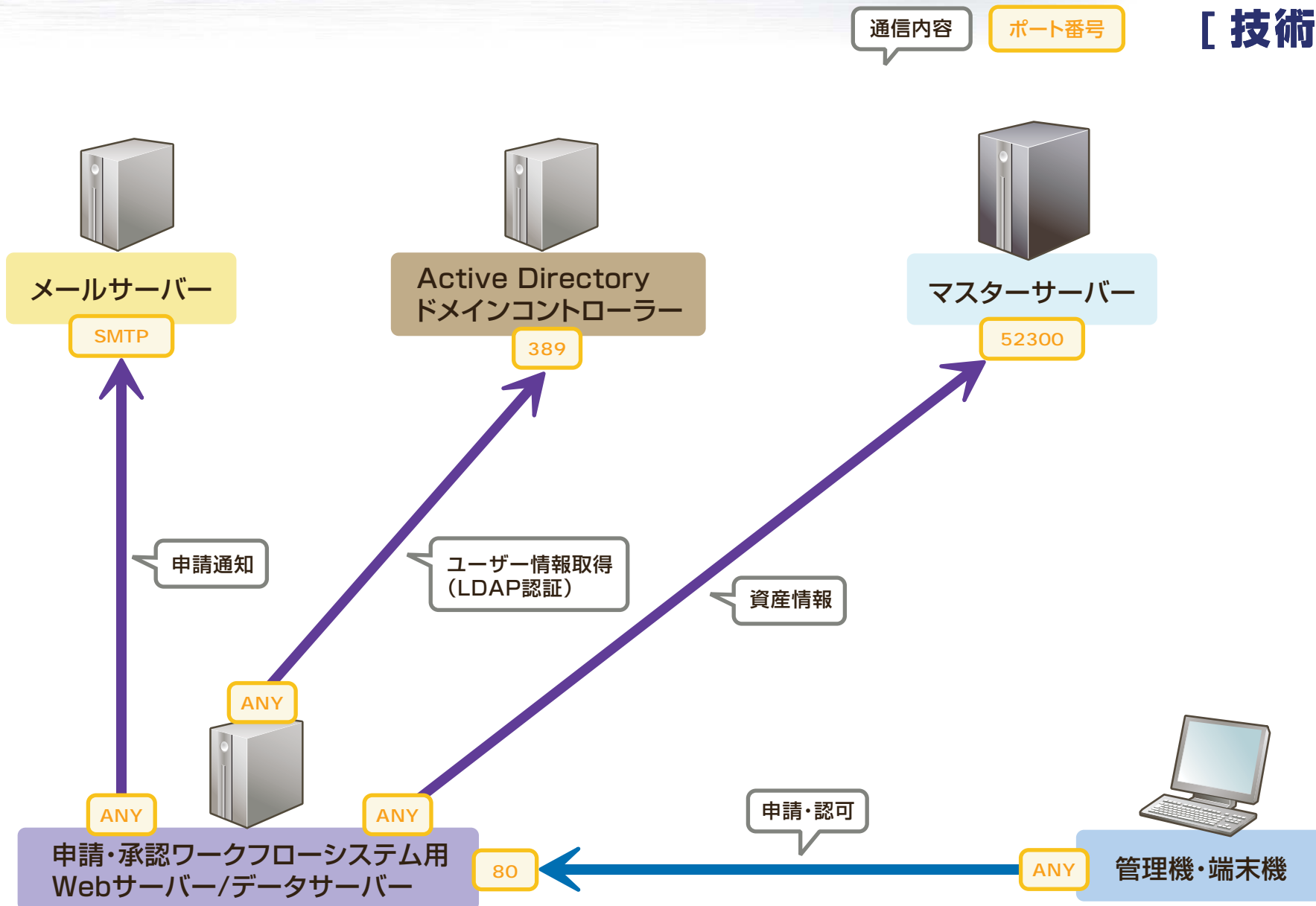
通信の流れ -6-

医療機関向け IT機器管理システム

SKYMEC

IT Manager

[技術資料]

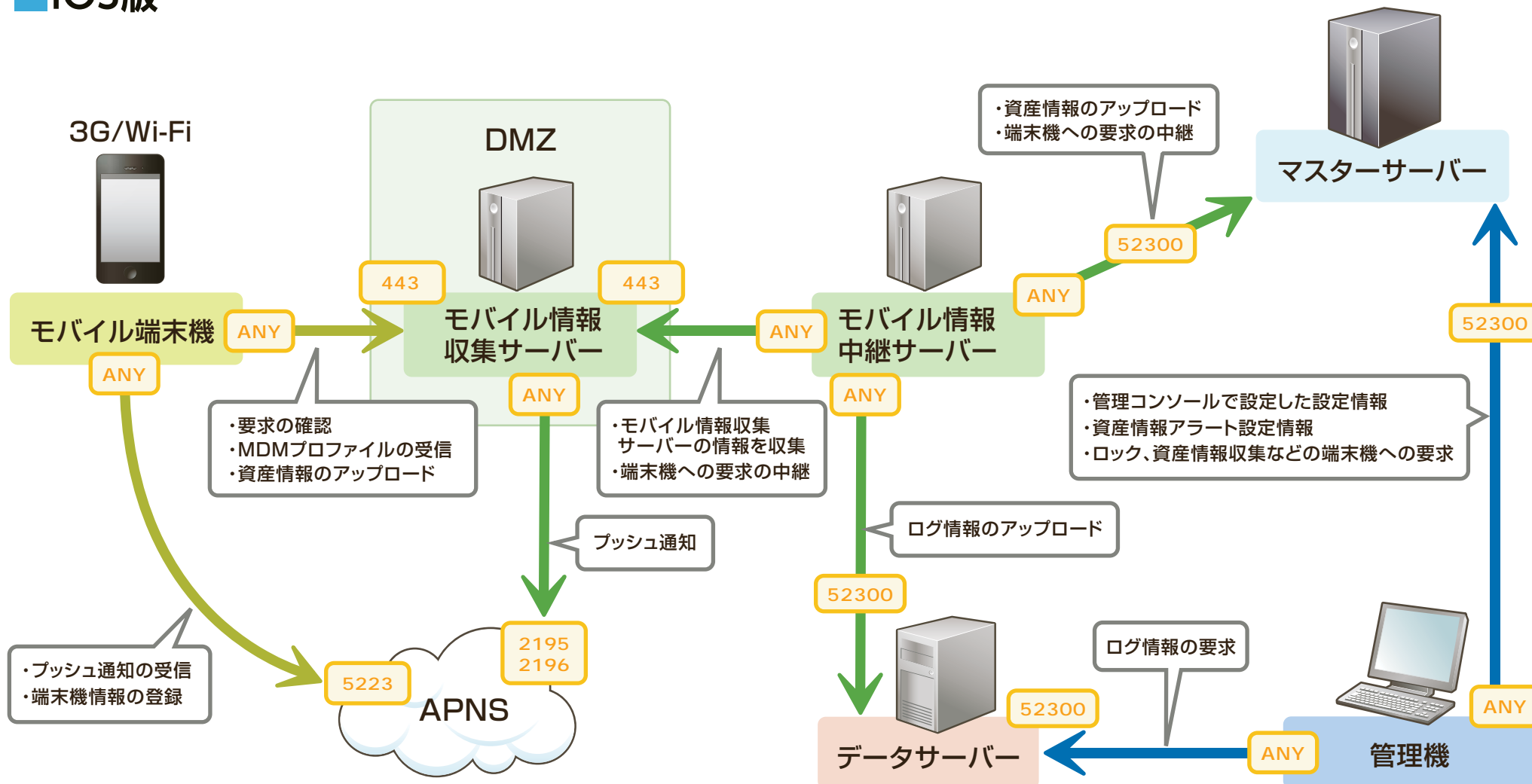


通信の流れ -7-

通信内容

ポート番号

■ iOS版



通信の流れ -8-

医療機関向け IT 機器管理システム

SKYMEC

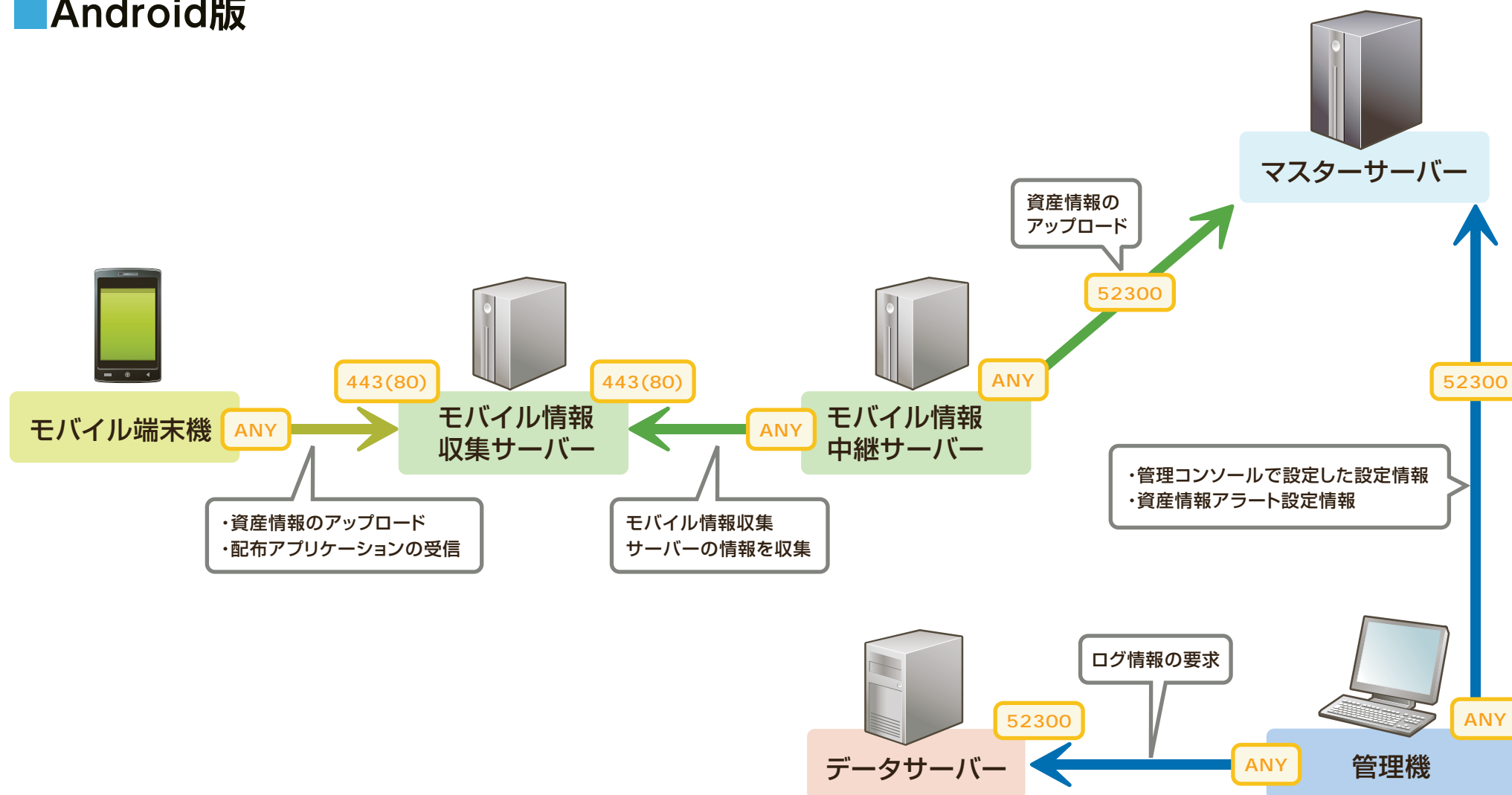
IT Manager

[技術資料]

通信内容

ポート番号

■ Android版



使用ポート一覧

医療機関向け IT 機器管理システム

SKYMEC
IT Manager

[技術資料]

項目	通信ポート	
1	TCP 52300	SKYMEC IT Manager の各機能で使用
2	TCP 52304	
3	UDP 52305	
4	UDP 52306	
5	TCP 52308	
6	TCP 52309	
7	UDP 52309	
8	UDP 52310	
9	UDP 52311	
10	TCP 52312	
11	TCP 52313	
12	TCP 52314	
13	UDP 52314	

14	HTTP	ログ解析/レポート用サーバー・ワークフローシステム、資産データ/ログデータWeb閲覧機能で使用
15	HTTPS(HTTP)	SKYMEC IT Manager for MDM、インターネットを経由した資産情報/ログ収集機能で使用
16	TCP 2195	SKYMEC IT Manager for MDM(iPhone / iPad 運用管理で使用)
17	TCP 2196	
18	TCP 5223	
19	SMTP	メール通知(注意表示)・ワークフローシステムで使用
20	POP3/SMTP	印刷物取り忘れ警告(注意表示)で使用
21	SNMP	SNMP機器のMIB情報取得で使用
22	ICMP	ネットワーク機器の定期監視で使用
23	LDAP	ユーザー情報の取得

【注意点】

使用するポート番号は初期設定値になります。

項目1～13は、ポート番号の変更が可能です。

項目1～13は、マスターサーバーインストール時にポート番号を指定することで、指定したポート番号を起点とし、項目1から順に飛び数のポート番号を利用します。

なお、項目19と20は現地環境により、利用するポート番号は異なります。